

患者さんとのやりとりに、
デジタルという選択肢を。



患者さま満足度 **94%**※1

患者説明業務 **50%**削減※2

導入病院実績 **55**病院以上



【会社情報】株式会社OPERe（オペリ）は「医療現場のオペレーション刷新」をミッションとし、持続可能な病院運営を支援する企業です。



会社名 株式会社OPERe（オペリ）

設立 2020年6月

代表取締役 澤田優香（さわだゆうか）

所在地 東京都千代田区大手町1-6-1
大手町ビル1F-3F Spaces 大手町

事業内容 患者と医療者のデジタル
コミュニケーション手段の開発/提供
※「ポケさぼ」はOPERe登録商標です
(登録番号6437829)

表彰・メディア掲載等

看護の働き方アワード最優秀賞(※導入病院事例)
TOKYOSTARTUPGATEWAY優秀賞
東京都スタートアップ実証実験促進事業
東京大学協創プラットフォーム開発1stRound
NHK「おはよう日本」
医事業務／看護部長通信 他多数

ISMS取得企業（ISO27001）



外来の説明業務、こんなことに困っていませんか？

採用で…

採用がうまくいかず
説明できる人の
シフトが安定しない



業務改善で…

外来の説明業務が
増えているけど
改善できていない



調整で…

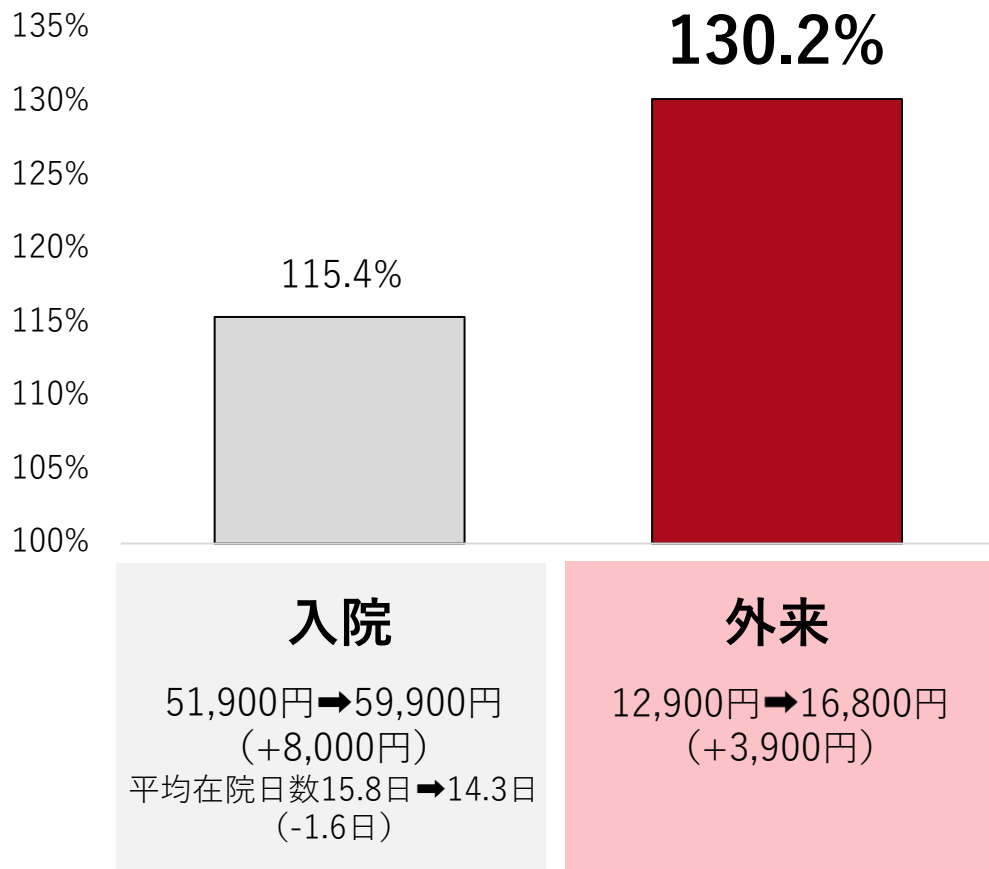
タスクシフト・シェア
というけど誰がやるか
調整だけで一苦労…



外来単価は入院単価より増加率が大きく、近年 高度化・業務増加している可能性

【入院および外来診療単価の増加率 平成23年 対 令和元年】

入院/外来
診療単価増加率



平均在院日数は1割減
外来診療単価は130%



外来業務が 高度化・増加傾向

出典) 全国自治体病院協議会「令和元年 病院経営分析調査」および「平成23年 平成23年病院経営分析調査報告」
「主な診療科別の患者1人1日当り診療収入」より作成

※本資料は不正競争防止法上の営業秘密に当たります。OPEReの承諾なく無断で第三者に共有することはお控えください。

入院関連の基本料や加算等では、人数配置が評価されているものも多い。
外来は相対的に少なく、外来業務が高度化・増加していても人員を増やしにくい…

【人員配置を評価する加算等 入外比較】

入院関連

入院基本料
医師事務作業補助体制加算
急性期看護補助体制加算
看護職員夜間配置加算
看護補助加算 等

外来関連

医師事務作業補助体制加算
等

入院業務も多いし、
なかなか外来の人員を
増やしにくい…



※医科診療報酬点数表を参考に、弊社が簡易的にまとめている表であり、この限りではない

※本資料は不正競争防止法上の営業秘密に当たります。OPEReの承諾なく無断で第三者に共有することはお控えください。

その患者説明のお悩み、ポケさぼが解決します

ポケさぼは動画やメッセージで
患者説明を半自動で実行するシステムです

患者説明の「同じ説明を違う患者さんに」
行う部分はポケさぼにおまかせ下さい。



 **ポケさぼ**

多様な患者説明に、対応しています



医療法や診療報酬、医療の質・サービスの質等を考慮して
対象説明は病院職員の皆様と決定しています。

ポケさぼは、期間限定で「LINE」でつながり、患者説明を自動実行します。
個別の質疑応答は病院の皆様が行うことで、説明業務を半自動化しています。



LINE登録後…コミュニケーションを自動実行

(入院説明の場合)

ポケさぼ登録直後…
入院生活について

入院2日前…
感染兆候を確認

入院前日…
持ち物と入院手続き

※質問機能は
OFFも可能

患者から
連絡

調整と
質問返信

入院

「LINE」は現時点での、最善のコミュニケーション手段であると考えています

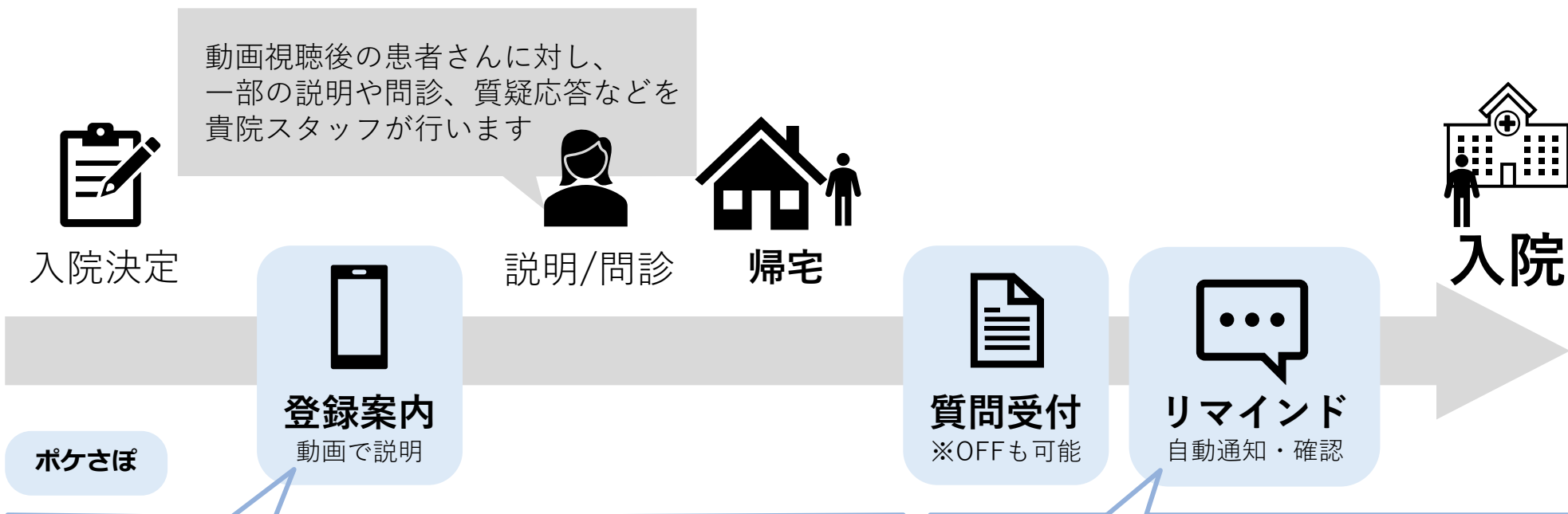
	LINE	アプリ	SMS (ショートメッセージ)
患者側 操作の簡便さ		説明および ダウンロード が必須	
患者／病院側 セキュリティ			フィッシング 詐欺のリスク
患者／病院側 個人情報管理	※ ガイドライン 準拠で対処		フィッシング 詐欺のリスク
病院側 運用コスト		高額に なりやすい	

※フィッシング詐欺：送信者を詐称した電子メールやSMSによって、偽のホームページに接続させたりするなどの方法で、クレジットカード番号、アカウント情報（ユーザーID、パスワードなど）といった重要な情報を盗み出す行為

※内閣官房、個人情報保護委員会、金融庁、総務省「政府機関・地方公共団体等における業務でのLINE利用状況調査を踏まえた今後のLINEサービス等の利用の際の考え方（ガイドライン）」<https://www.nisc.go.jp/pdf/policy/general/guideline210430.pdf> に準拠

※本資料は不正競争防止法上の営業秘密に当たります。OPEReの承諾なく無断で第三者に共有することはお控えください。

「ポケさぼ」をもちいた、分業オペレーションの一例（入院説明の場合）



渡す

読み取る

外来や患者サポートセンター等でポケさぼの登録を患者本人／家族に依頼

QRを読み取ると、該当診療科のオリジナルの動画説明が自動で実行

※ご高齢な患者さんの場合は、タブレットやサイネージ等で動画をその場で視聴いただけます

帰宅後はリマインド通知や質問機能で患者さんの入院準備をサポート

動画や持ち物リストがいつでも見られるのはもちろん、入院直前の体調確認や書類記入忘れがないようにリマインド等患者さんが入院するまでをサポート

半自動化で業務負荷軽減

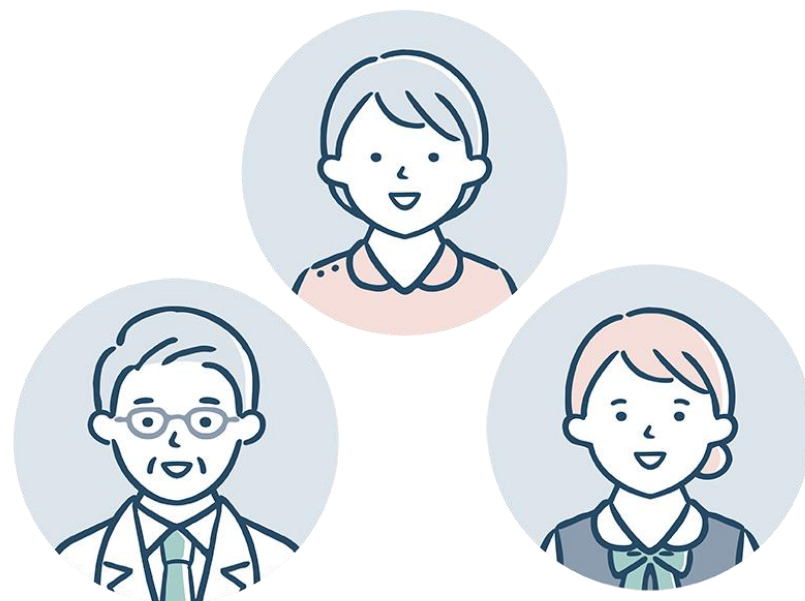
患者さんにQRを渡すだけで、動画やチャットで患者説明を半自動で実行します。職員の業務負荷を軽減を達成しながら、ポケさぼによる十分な説明でその後のトラブルも防ぎます。

ペーパーレスの推進

今までは紙でご案内していたこれらの内容がスマホで見れるようになることで、数万枚単位でのペーパーレスとなる施設も。インク代や製本代も削減できます。

待ち時間短縮 & 件数アップ

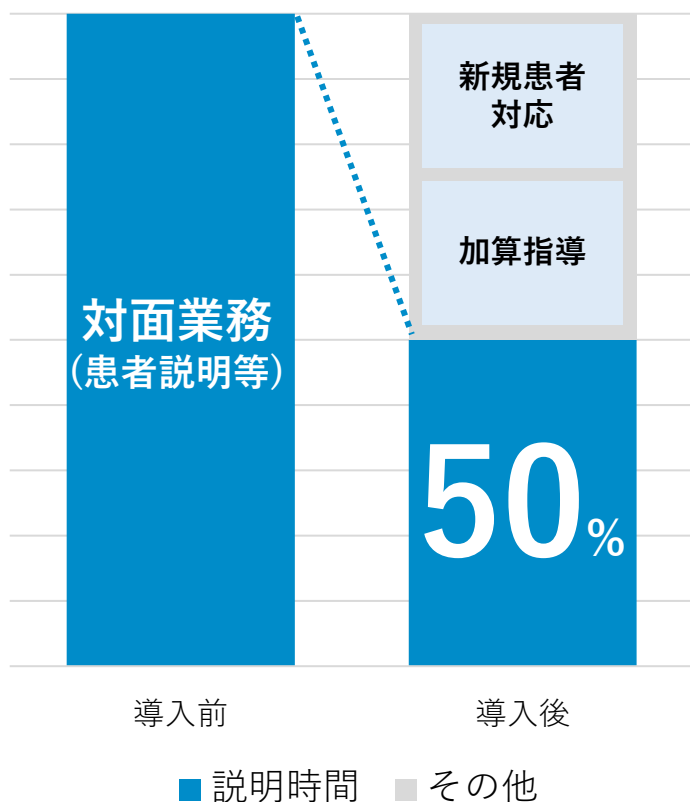
患者スマートフォンから説明を行うため、外来ブースの空き待ちが不要となり、待ち時間の短縮が期待できます。結果件数がアップ。更に説明時間が短縮することで、個別性の高いコミュニケーションやアセスメントすることができ、各種加算や指導料につなげることも可能です。



導入効果としては「業務負荷軽減」「時間の有効活用」そして「ペーパーレス」

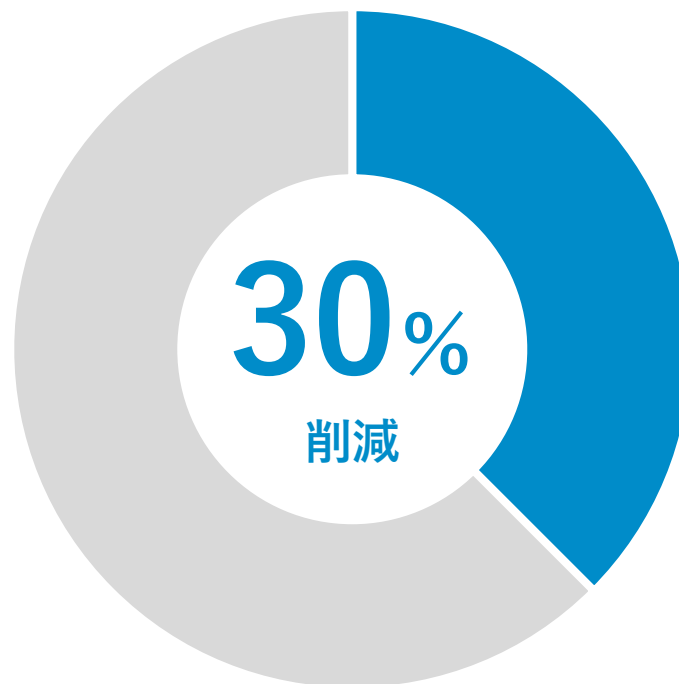
業務負荷軽減と時間の有効活用

対面業務が1時間から30分に半減した施設も。空いた時間は指導や新規患者対応に活用できる。



ペーパーレスの達成

1人あたりの配布資料をPDF化することで年間3~5万枚のペーパーレスに



※実際の導入事例を参考に作成している

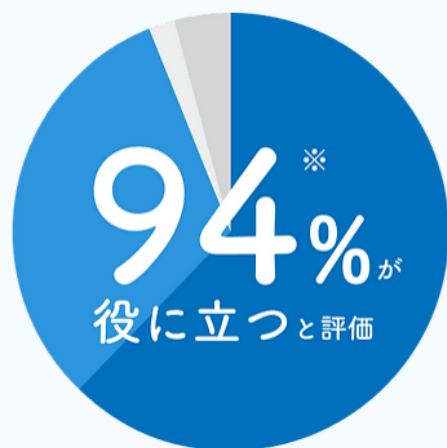
※ペーパーレスに関しては配布している資料の内容やデジタル化対象とする資料の枚数によって、削減枚数は異なっている

※本資料は不正競争防止法上の営業秘密に当たります。OPEReの承諾なく無断で第三者に共有することはお控えください。

「ポケさぼ」は患者さんにご家族から、高い評価を得ています

病院の皆様が、患者さんに提供するものだからこそ、
わかりやすさや使い勝手には徹底的にこだわっています。

10,309人の患者さんと
そのご家族の



- とても役に立った
- 少し役立った
- 役に立たなかった
- 使用していない

※2024年3月集計10,309人を対象としたアンケート調査より、ポケさぼを「とても役に立った」「少し役立った」と回答した割合



スマホに通知が来るのでいつでも確認出来て、入院準備なども分かりやすかった。



下剤の調合や飲み方がよくわかった。また事前連絡があるので安心です。



入院の持ち物の確認や、両親学級の予約などとても役に立ちました。自分の週数に合わせてムービーが届くのも良かったです。



インターネットで検索しなくても、LINEで空き時間に必要な情報を全て調べられるのがありがたかった。

入院案内 菊名記念病院 様



入院説明を動画で標準化

患者さんとの対面の時間は聞き取り業務に集中

ポケさぼを導入する前は、入院案内を紙のパンフレットにて説明していましたが、説明が早くなったり端折ってしまったりして、説明の質を標準化することが難しかったです。

導入後は、待ち時間に説明動画を見ていただけるようになり、患者さんと対面で向き合う時間も1時間から20～30分に減少しました。その分、カルテに入力すべき項目を聞き取ることに集中できるようになりました。

今後は、手術やカテーテルの説明など、適応範囲を広げていきたいと考えています。

産科案内 聖路加国際病院 様



妊婦さんへ提供する情報を動画とメッセージで

妊婦さんへの情報の質を高めながら、業務効率化も

ポケさぼを導入した目的は、提供する情報の質を高め、理解を促すことで、患者さんやご家族と協働した医療・看護を実践することです。

当院では、産科から開始することにしました。妊娠期間に必要な情報は非常に多く、それらを、必要な週数に合わせて、動画やメッセージで配信することで、妊婦さんは好きなタイミングで繰り返し確認することができます。同時に、説明業務の標準化と効率化も可能になりました。できた時間を使って、より個別的な質の高い看護を提供することにつなげたいと考えています。

また、ベテラン看護師の患者説明をコンテンツ化したことで、若手看護師への教育にもつながると信じています。

麻酔案内

川崎幸病院 様



術前外来の麻酔説明を動画化

外来前の事前動画視聴により、診察の質と効率を向上

当院では、患者さんのからだの状態について、術前の評価を充分に行い、患者さんが手術を受けるのに最適な麻酔方法を選択しています。麻酔による合併症につきましても、事前に説明するとともに充分に対策をねり、万が一のときにもすぐに対応できる体制を整えています。

そのような内容を含む麻酔説明を動画化し、患者さんが見たいときに繰り返し閲覧できる環境は、診察の質と効率向上につながると考えます。

大腸検査

同愛記念病院 様



外来の大腸検査説明を動画とLINEでお届け

説明時間を短縮しながら、検査忘れを防止

当院では、外来の大腸内視鏡検査の検査説明の際に、下剤の飲み方の説明等を対面で行なっていましたが、患者さん一人ひとりに説明する場所の確保のため、患者さんにお待ちいただくことが度々ありました。この度、ポケさぼを導入し、説明内容を動画化したことにより、病院の物理的な問題を解決しつつ、患者さんの理解度の向上や、LINEでの通知が可能になったことで検査忘れを防止することができました。

【導入事例】55病院で導入実績あり。導入病院インタビューを、一部公開中

The screenshot shows the OPERe website interface. At the top, there is a navigation bar with the OPERe logo and menu items: ホーム, ポケさぼ, お知らせ, 会社概要, セキュリティー, 採用, and お問い合わせ. Below the navigation bar, there are several featured articles and case studies. Each article includes a date, a title, and a brief description. The articles are arranged in a grid format. The first row contains three articles, and the second row contains three more articles. Each article has a small image and a blue button labeled '導入事例'.

1月16日
導入事例
14の産院に導入し、業務効率化を実現しながら、妊婦様とのつながりを再定義する経営企画…
導入のポイント 愛知県を中心に20の産院を展開する医療法人愛知会ベルネット。管理オフィスの経営企画は各施設と連…

2023年12月25日
導入事例
術前説明・手術のご案内を動画化した3病院。それぞれの背景と狙いとは？ | ポケさぼ導入…
本記事の狙い これまでのポケさぼ導入事例では、ひとつの医療機関様に焦点をあてて、患者説明やPatient Flow…

2023年12月18日
導入事例
ポケさぼ導入を機に入院説明の予約制を本格稼働。その背景とメリットとは？ | ポケさぼ導入…
導入のポイント 近江八幡市立総合医療センターの入院受付と入院支援室では、多いときは1日40人の入院説明を実施。…

2023年7月10日
導入事例
60-70代の患者さんからも好評。LINEで入院案内を始めた舞台裏 | ポケさぼ導入事例 船橋…
導入のポイント ポケさぼ導入前の入院説

2023年5月30日
導入事例
できる場所で最大限の効果を狙う。mini DXで突破していく | 病院リーダーシップインタビ…
患者説明を動画とメッセージで半自動化

2023年4月27日
導入事例
みんなに語りかける機会をつくる | 病院リーダーシップインタビュー② 菊名記念病院 村田…
患者説明を動画とメッセージで半自動化

クリック・タップして
ブラウザから見る

こちら

QRコードを読み込んで
スマートフォンから見る



導入はかんたん3ステップ

STEP 1：まずは資料を送るだけ！貴院にあわせたコンテンツを作成・提案します

STEP 1

STEP 2

STEP 3

- ・入院誓約書
- ・限度額認定証
- ・面会制限について
- ・持ち物 etc



現在の説明資料を郵送／PDF添付するだけ



弊社スタッフが設定やコンテンツ案をご提案・ご作成

導入はかんたん3ステップ

STEP 2：弊社作成のコンテンツ（動画・資料等）の確認をお願いします

STEP 1

STEP 2

STEP 3



現在の説明資料をもとに入院説明を
動画・資料・メッセージ等に

病院の皆様で確認・修正を依頼

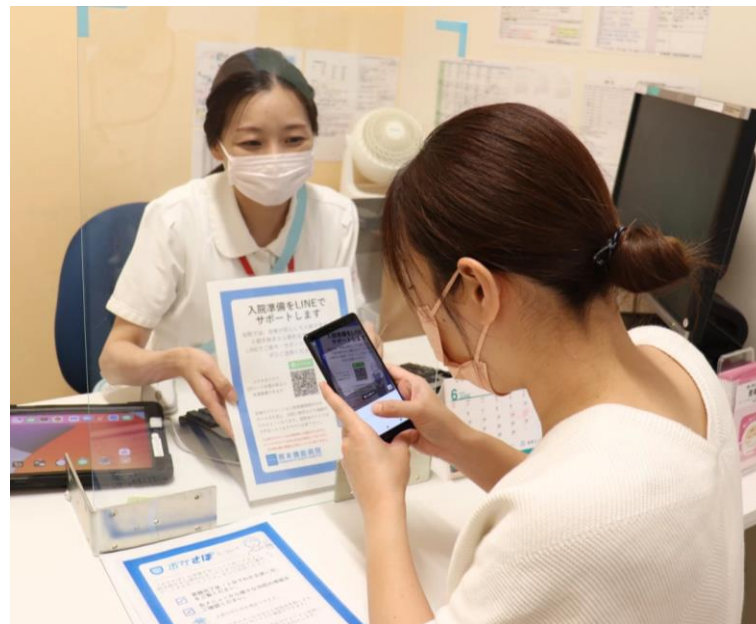
導入はかんたん3ステップ

STEP 3：新しい運用方法の検討会議を行い、運用ルールを決定します

STEP 1

STEP 2

STEP 3



熊本機能病院様での実際の利用シーン

ポケさぽコミュニケーション設計をもとに
新しい患者説明の流れを検討・決定し、利用開始！

情報セキュリティマネジメントシステム（ISMS）を取得しています



詳細情報	
組織名称	株式会社OPERe
組織部門名称	本社
所在地	東京都港区南青山7-3-6 南青山HYビル
認証基準	JIS Q 27001:2014(ISO/IEC 27001:2013)
認証登録番号	JP22/00000305
登録範囲	医療機関向け業務支援ツールの設計・開発・販売・運用保守・サポート 適用宣言書 第2版
初回登録日	2022年11月15日
有効期限	2025年10月31日
認証機関 (認定番号)	SGSジャパン株式会社 ビジネス アシュアランス (ISR021)

参照：https://isms.jp/lst/ind/CR_JP22_x002F_00000305.html

※本資料は不正競争防止法上の営業秘密に当たります。OPEReの承諾なく無断で第三者に共有することはお控えください。

導入にあたって、病院様の状況をふまえた費用対効果を試算します。
info@opere.jpまで、試算をご依頼ください。

サンプル資料

効果

試算結果

業務の改善・再構築

貴院の患者説明資料およびヒアリングの結果、〇分／日の時間を患者説明費やしております。ポケさぼを導入した場合、貴院年齢構成の場合導入率〇％で〇症例が登録患者となり、〇人の患者さんがその場視聴となる見込みです。結果、〇分の業務を他業務に充てられます。

ペーパーレスの実現

貴院では現在入院説明において、入院説明冊子を1冊（〇円/人）、厚紙カラー印刷を10枚（〇円/人）、白黒カラー印刷を10枚使用されています。貴院入院症例数は年間〇症例であり、導入率を年代別に試算しますと、およそXXX円の削減が可能です。

【最後に】ウェビナーや導入事例をメルマガジンにて配信中

The screenshot shows the OPERe website with a navigation bar at the top containing links for Home, Pokesabo, News, Company Overview, Security, and Recruitment. The main content area features three cards: a webinar titled 'Poster and Video are Okay?! ~ Copyright Basic Knowledge for Hospitals ~', a case study 'Introduction of Pokesabo ~ Background and Goals?', and a blog post 'Personal Information Protection Act Overview ~ Case Studies from Hospitals ~'. Below these is a sign-up form for the OPERe newsletter, which includes a text input field for an email address and a 'Sign Up' button.

病院運営に関するウェビナーやポ
ケさぼ導入事例などのお知らせ情
報をメールでも配信しています。

ご興味ある方はOPEReのメルマガ
にぜひご登録ください。

クリック・タップして
ブラウザから登録

QRコードを
読み込んで登録

こちら



お気軽にご相談ください
打ち合わせご希望の方は
こちらから [🔗](#)



株式会社OPERe (オペリ) ホームページ [🔗](#)